



## GÎTE LE COTEAU DES SOURCES - MONTPON

### GÎTE "LE COTEAU DES SOURCES" À MONTPON

Gîte 4-5 personnes entre Bergerac et St Emilion -  
Périgord - Dordogne

<https://gitelecoteaudessources-montpon.fr>



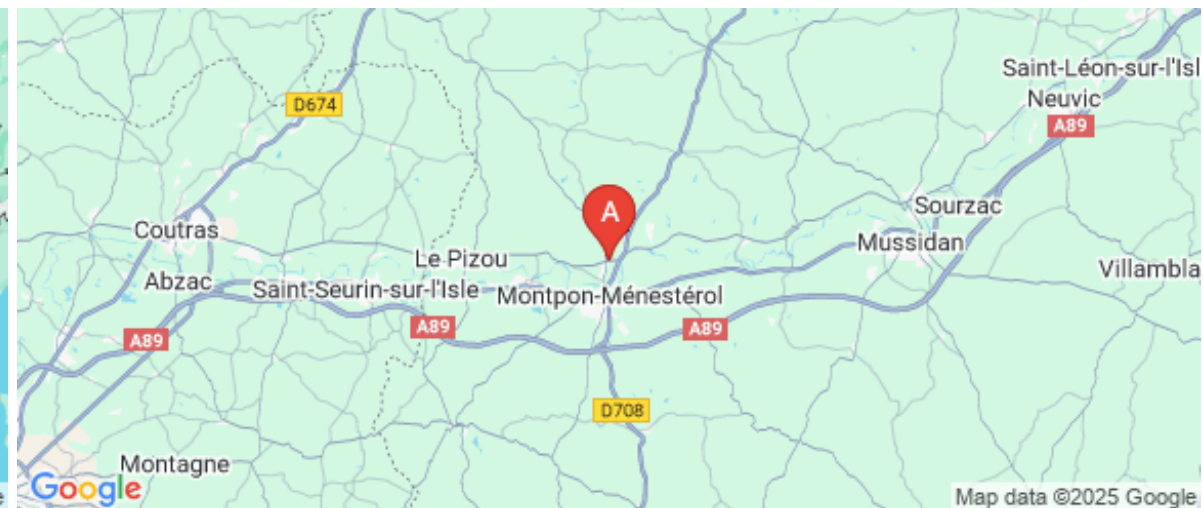
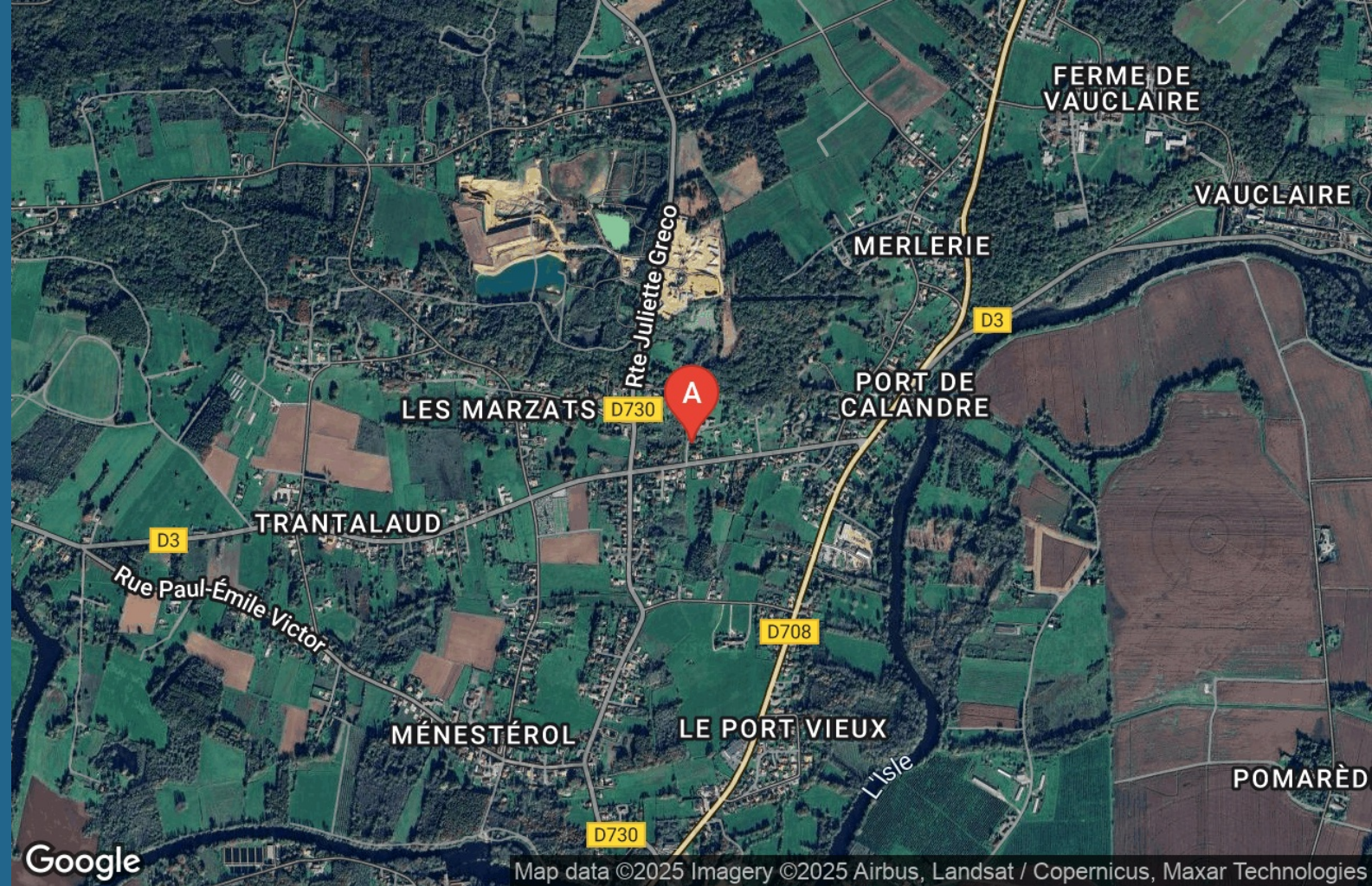


Nicolas Gaillard

+33 07 72 37 97 17

+33 07 85 96 86 95

**A** Gîte "Le Coteau des Sources" : 56 impasse  
Georges Brassens - 24700 Montpon-Ménéstérol







## Gîte "Le Coteau des Sources"

☆☆☆



Maison



5

personnes  
(Maxi: 5  
pers.)



2

chambres



72

m<sup>2</sup>





Situé dans le  
Périgord Blanc, le  
Coteau des  
Sources est un  
gîte de tourisme prévu pour 5 personnes.



A seulement 1,5 km du centre ville, en limite de la zone rurale, il s'agit d'une belle maison contemporaine, indépendante et de plain-pied. La propriété clôturée laisse un espace de verdure idéal pour profiter de la campagne et de l'environnement agréable. La location est située en retrait à 50 mètres de la route et au calme. Voisinage éloigné et tranquille - Environnement agréable.

Sa localisation vous permettra de rayonner non seulement dans tout le département de la Dordogne, mais aussi dans ceux proches de la Charente et de la Gironde qui méritent quelques belles visites (notamment Aubeterre et St-Emilion).

Les coteaux et vallons tout en rondeurs, les forêts et les landes, les falaises calcaires et les causses desséchés ainsi que les marais et étangs se succèdent et caractérisent le Périgord. Ceci sans oublier son riche patrimoine historique et culturel. Très nombreux sont les sites et les centres d'intérêts à visiter. Vous y trouverez donc tout votre bonheur en matière de tourisme et selon vos préférences. Pêche et tourisme fluvial en gabarres sur la rivière l'Isle qui traverse la ville.

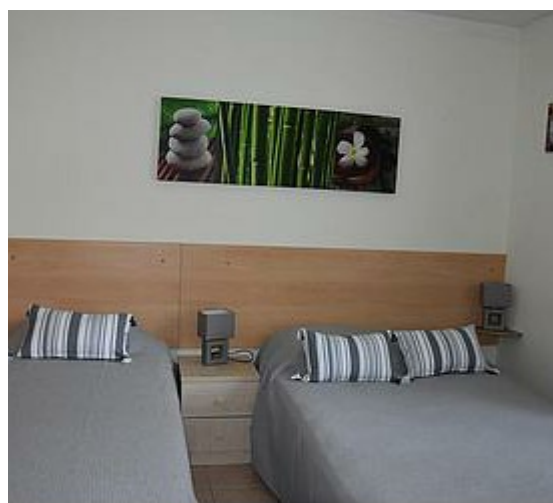
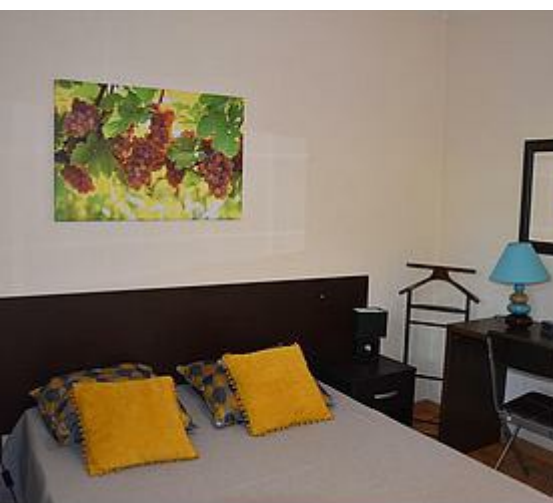
Notre commune de Montpon-Ménéstérol (5500 habitants) se situe au cœur d'une région naturelle où il fait bon vivre. Au cœur de l'Aquitaine, l'ancien comté du Périgord qui occupe le département de la Dordogne est reconnu pour la qualité de vie qui y règne : traditions, gastronomie, nature, patrimoine, histoire et préhistoire...

A votre arrivée, les propriétaires (qui ont une expérience de 30 ans dans la location de tourisme) vous réservent un accueil chaleureux, convivial et personnalisé. Ils seront disponibles pour vous recommander, si vous le souhaitez, de nombreuses excursions, bonnes tables et bonnes adresses dans toute la région.

**BIENVENUE EN PERIGORD !!**







premier étage, tout électricité à l'exception du chauffage, four, réfrigérateur, réfrigérateur surgélateur, vase, vaisselle, hotte, cafetière électrique, grille-pain, cocotte-minute, bouilloire électrique, vaisselle, couverts et nombreux ustensiles de cuisine variés.

**Chambre 1** avec un lit de 2 personnes, 2 chevets, bureau et grandes penderies avec rangements et rayonnages intégrés, traversin, oreillers, couvertures • 1 couette 240 X 220 (frigorifères, linge de lit, draps ou housses de couettes)

**Chambre 2** avec un lit de 2 personnes et lit de 1 personne, armoire, fauteuil, traversin, oreillers, couvertures, 1 couette 240 X 220 • 1 couette 200 X 140 (frigorifères, linge de lit, draps ou housses de couettes)

**Salle d'eau** avec douche, meuble-lavabo, sèche-cheveux, machine à laver le linge (frigorifères, linge de toilette)

**Draps et linge de toilette non fournis** (sauf sur demande particulière, 20 € par personne / semaine)

**WC indépendant** VMC dans cuisine, salle d'eau et WC Matériel de rechange: Toilets, Aspirateur

**Chauffage électrique** dans toutes les pièces. Détecteurs d'intrusion dans les 3 pièces de vie

**WiFi Internet gratuit illimité** Réseaux et prises multiples, bornes pour tablettes électroniques.

**Terrasse couverte** avec salon de jardin et éclairage, chaises longues, parasol.

**Fermetures peignées** + cour engravée. Barbecue. **Parking fermé ombragé** pour 2 véhicules + 1 parking extérieur privé

**Ménage** prestation uniquement sur demande particulière au départ (50 euros) Gainé à effectuer par le locataire

**Documentation touristique** à disposition pour Dordogne, Grande et Petite Charente • Mini-Bibliothèque (romans)

**SITUATION DE LA RESIDENCE PAR RAPPORT AUX PRINCIPAUX EQUIPEMENTS LOCAUX**

**Autoroute A10** (sortie N° 12) : 14 km. **Gare** : 2 km. **Aéroports** : Bergerac (50 km) Bordeaux (90 km)

**Tous commerces en centre ville** (boulangerie, boulangeries, boulangeries-pâtisseries, vêtements, chaussures, coiffeurs, photo, informatique professionnelle, produits régionaux, viticulture, etc.)

**Marché hebdomadaire** le mercredi matin dans les rues de la ville, place du Forat et place de la Mare.

**Hypermarché** = STELLADACHÉ • et • FNAC • au Centre Commercial à 2 km avec la **station de carburants**

**Supermarché** = CASINO • à 0,5 km.

**Supérette** = LIDL • à 2 km. **Supérette** = NETTO • à 3 km.

**Tous services de santé** à 1,5 km (médecin, infirmières, dentistes, pharmacies, kinés, optométristes).



# Pièces et équipements

<i>Chambres</i>	Chambre(s): 2 Lit(s): 3 dont lit(s) 1 pers.: 1 dont lit(s) 2 pers.: 2 1 chambre indépendante pour 2 personnes (1 lit) et 1 chambre indépendante pour 3 personnes (2 lits)
<i>Salle de bains / Salle d'eau</i>	Salle de bains avec douche Sèche cheveux Salle de bains privée Sèche serviettes Salle(s) de bains (avec baignoire): 1 Machine à laver dans salle d'eau
<i>WC</i>	WC: 1 WC indépendants
<i>Cuisine</i>	Congélateur Four à micro ondes Réfrigérateur Four chaleur tournante - Barbecue extérieur - Nombreuse vaisselle, couverts et accessoires de cuisson - Cafetière électrique - Grille pain Lave vaisselle
<i>Autres pièces</i>	Salon Terrasse Séjour
<i>Media</i>	Câble / satellite Télévision Chaîne Hifi Wifi
<i>Autres équipements</i>	Lave linge privatif Chaises longues - Parasols Matériel de repassage
<i>Chauffage / AC</i>	Chauffage Climatisation
<i>Exterieur</i>	Abri couvert Cour Salon de jardin Barbecue Jardin privé Terrain clos
<i>Divers</i>	Electricité en supplément : 0.22 € le Kw  Location située en retrait à 50 mètres de la route au calme. Voisinage éloigné et tranquille - Environnement agréable.

## Infos sur l'établissement



*Communs*

A proximité propriétaire

Habitation indépendante



*Activités*



*Réseaux*

Accès Internet



*Stationnement*

Parking

Stationnement pour 2 véhicules à l'intérieur de la propriété clôturée avec portail fermant à clé.



*Services*

La location de linge et le ménage sont des options à préciser obligatoirement avant la réservation.



*Extérieurs*

# Tarifs (au 08/04/25)

Gîte "Le Coteau des Sources"

DEUX NUITS MINIMUM HORS VACANCES SCOLAIRES

Tarifs en €:	Tarif 1 nuit en semaine (L, M, M, J, D)	Tarif 1 nuit en weekend (V ou S)	Tarif 2 nuits weekend (V+S)	Tarif 7 nuits semaine
du 08/03/2025 au 05/04/2025	60€		120€	300€
du 05/04/2025 au 10/05/2025			130€	380€
du 10/05/2025 au 24/05/2025	60€		120€	300€
du 24/05/2025 au 31/05/2025	90€		180€	400€
du 31/05/2025 au 05/07/2025	65€		130€	400€
du 05/07/2025 au 12/07/2025				450€
du 12/07/2025 au 16/08/2025				510€
du 16/08/2025 au 30/08/2025				450€
du 30/08/2025 au 13/09/2025				400€
du 13/09/2025 au 27/09/2025	65€		130€	380€
du 27/09/2025 au 18/10/2025	60€		120€	300€
du 18/10/2025 au 15/11/2025	65€		130€	380€
du 15/11/2025 au 20/12/2025	60€		120€	300€
du 20/12/2025 au 03/01/2026				400€

## A savoir : conditions de la location

*Arrivée* Le samedi à partir de 15.00 heures

*Départ* Le samedi avant 10.00 heures

*Langue(s)  
parlée(s)* Anglais Français

*Annulation/  
Prépaiement/  
Dépot de  
garantie* Réservation par acompte de 25 % - Contrat et reçus expédiés par Internet en PDF ou par courrier postal. Dépot de garantie à l'arrivée par chèque de 300 €

*Moyens de  
paiement* Chèques bancaires et postaux Chèques Vacances Espèces Virement bancaire

Réservation par acompte de 25 % - Contrat et reçus expédiés par Internet en PDF ou par courrier postal.

*Ménage* La demande de ménage AU DEPART est une option à préciser A L'ARRIVEE.

*Draps et Linge  
de maison* La location de linge est une option à préciser OBLIGATOIREMENT A LA RESERVATION.

*Enfants et lits  
d'appoints* Lit bébé

*Animaux  
domestiques* Les animaux sont admis.  
Seule condition : nos amis les animaux - que nous aimons - doivent être propres et calmes et ne pas faire de dégradation dans les locaux, un seul chien de +15kg ou deux chiens de -15 kg sont acceptés.  
Tarif : 3€ / chien / nuit.



# Mes recommandations

Guide Touristique

Carte Vélo Route Voie Verte

OFFICES DE TOURISME VALLÉE DE L'ISLE  
WWW.TOURISME-ISLEPERIGORD.COM



## Restaurant L'Eclade

+33 5 53 80 28 64  
17 Rue Paul Emile Victor

1.1 km  
📍 MONTPON-MENESTEROL 🍴 1

Matthieu et Marie vous réservent un accueil chaleureux et convivial dans leur restaurant au cadre contemporain et moderne. Ils vous invitent à déguster une cuisine fine et raffinée. Une boutique traiteur avec des produits cuisinés vous est également proposée. Situé à 1 km du centre-ville, au cœur du village de Ménéstérol, proche de l'église romane et à deux pas de la rivière. Les + : la belle terrasse extérieure, la formule traiteur



## Restaurant L'Artenset de Beran et Jenn

+33 5 53 81 70 52  
19 place du 8 mai 1945

📄 <https://www.lartensetdeberanetjenn.fr/>

3.5 km  
📍 SAINT-MARTIAL-D'ARTENSET 🍴 2

Situé à 3 kms de Montpon, sur l'axe principal de la D6089, le restaurant l'Artenset vous propose une cuisine raffinée dans un cadre contemporain. La salle est lumineuse, très aérée où les tables sont bien espacées pour conserver un cadre intime. Les + : - La salle spacieuse et accueillante - La qualité du service - La terrasse côté jardin/l'été



## Restaurant L'Auberge de la Double

+33 5 53 80 06 65  
21 Route de la Latière

12.3 km  
📍 ECHOURGNAC 🍴 3

L'Auberge de la Double propose une cuisine traditionnelle faite maison. Les préparations sont élaborées par Sylvie avec des produits frais, issus de productions locales riches par leur diversité. Entièrement rénovée, sa salle spacieuse et claire a su conserver son charme rustique, auquel sa clientèle locale est attachée. Une décoration harmonieuse lui donne un charme qui ne laisse pas le visiteur indifférent. Expositions d'artistes locaux. Ouvert toute l'année, réservation hautement conseillée. Les + : - Sa localisation : proche de l'abbaye, de la ferme du Parcot et de l'étang de la Jemaye - Sa terrasse



## Restaurant Le Relais de Gabillou

+33 5 53 81 01 42  
222 Avenue Simone Veil  
📄 <https://relaisdegabillou.metro.rest>

17.2 km  
📍 SOURZAC 🍴 4

Jérôme vous accueille au restaurant Le Relais de Gabillou et vous propose une cuisine "fait maison", une ardoise du jour qui change chaque midi et une sélection de menus avec des produits variés et frais. Le restaurant propose une grande salle avec cheminée et salon ainsi qu'une terrasse ombragée aux beaux jours. Exemples de plats : - Profiterole d'escargots. - Burger terroir - Terrine de campagne - Moelleux chocolat-noix les plus : - l'agréable cheminée en hiver et la terrasse ombragée l'été. - Menu burger sur place et à emporter chaque vendredi soir



## Base de loisirs de Chandos

+33 5 53 82 23 77  
avenue André Malraux  
📄 <https://www.tourisme-isleperigord.com>

1.5 km  
📍 MONTPON-MENESTEROL 🌿 1

La base de loisirs de Chandos située en bord de rivière, est un espace idéal pour la promenade. Empruntez la passerelle et vous êtes au cœur de la ville. Elle est située sur le parcours de la Véloroute Voie Verte, idéal pour les balades à vélo en famille. Pour la pêche, le site est labellisé "parcours découverte famille et passion". Vous trouverez sur place : tables de pique-nique, espace jeux pour les enfants, skate park ... En juillet et août, la baignade est surveillée tous les après-midi sauf le lundi. Un point restauration est également sur le site. Côté animation, des concerts gratuits ont lieu tous les vendredis soirs ainsi que diverses activités associatives (brocantes, lotos...). Depuis la base de loisirs, vous pouvez faire une jolie balade le long de la rivière sur la servitude de marchepied, anciennement appelée "chemin de halage" pour rejoindre Vauclaire ou Marcillac.





## Gabare "Le Duellas"

☎ +33 6 70 37 63 46

🌐 <http://www.moulin-duellas.fr>

5.0 km

📍 SAINT-MARTIAL-D'ARTENSET  **2**

Embarquez sur la gabare "Le Duellas" et partez sur les traces des bateliers d'autrefois ! Avec une promenade commentée d'1h15 accessible à tous, profitez et découvrez ou re-découvrez la sérénité de notre rivière, sa faune et sa flore. C'est le moment de prendre son temps, d'observer et d'écouter ... L'originalité de cette balade est le passage d'une écluse manuelle, unique en Périgord. Mai, juin, septembre : tous les dimanches à 15h Du 1er juillet au 12 juillet et du 14 au 31 août : tous les jours à 15h et 16h30 Du 13 juillet au 25 août : tous les jours à 10h30, 15h et 16h30 Pour les groupes : sur réservation.



## Lac de Gurson

☎ +33 5 53 82 53 15# +33 5 53 82 53 16

🌐 <https://www.dordogne.fr/que-faire-en-dordogne>

11.9 km

📍 VILLEFRANCHE-DE-LONCHAT  **3**

La nature et le sport se sont donnés rendez-vous à Gurson ! Conçu et aménagé pour que chacun puisse y vivre ses loisirs à son rythme, le lac de Gurson vous propose une multitude d'activités sportives adaptée à tous. Vous pouvez vous y adonner aux joies de la baignade ; gratuite, elle est surveillée par des MNS diplômés pendant la saison. Le lac de Gurson, c'est aussi des aires de jeux, terrains de beach volley, pêche, activités nautiques, randonnée et pour votre séjour en famille des animations. Accès libre et gratuit toute l'année. Site labellisé Pavillon Bleu depuis 2015 et Tourisme et Handicaps depuis 2016 (pour les quatre handicaps).



## Site départemental du Grand Etang de La Jemaye

☎ +33 5 53 90 18 65# +33 5 53 90 03 10# +33 5 53 06 82 70

17.3 km

📍 LA JEMAYE  **4**

Espace naturel sensible, les étangs de la Jemaye ont fait l'objet d'un vaste projet de rénovation respectant le cadre naturel. Situé en plein cœur de la Double, cet espace se prête à la découverte de la nature avec un circuit aménagé, un parcours santé, des espaces de randonnées et un observatoire. L'été, le Grand Etang permet la pratique des loisirs nautiques avec une baignade surveillée et jeux pour enfants. Un espace pique-nique et restauration est disponible. Un chemin balisé relie le site à la ferme du Parcot, autre joyau de la Double. Le Grand Etang de la Jemaye fait partie du réseau périgourdin des Espaces Naturels Sensibles. Cette structure est labellisée "Tourisme et handicap" pour les quatre types de handicap. En été, possibilité d'emprunter la ligne de bus 2B, de Mussidan à Ribérac au tarif de 4.10€/pers (aller-retour).



## Pêche en étang moulin de Boissonnie

☎ +33 5 53 81 53 41

Pisciculture Moulin de Boissonnie 2350  
route de Bois Carré

🌐 <http://www.pechealatruite24.com>  
18.7 km

📍 DOUZILLAC  **5**

Dans un cadre verdoyant et ombragé, pêche à la truite et élevage de truites en eau vive au sein de la pisciculture du Moulin de Boissonnie. Vente directe à la ferme : poissons frais et produits dérivés, truites fumées, apéritruite, œufs de truites. -PÊCHE A LA TRUITE EN ÉTANG : pas besoin de carte de pêche ! A la demi-journée ou à la journée. Vente d'appâts et location de matériel sur place. -PÊCHE AU POIDS : Détente, rire et bonne humeur. Idéal pour les petits et les grands qui veulent pêcher facilement leur repas. Prises assurées, matériel et appâts fournis. - VISITE GRATUITE DE L'ÉLEVAGE : libre toute l'année ou commentée le mardi à 17h en juillet-août, sur rdv. - DÉCOUVERTE LUDIQUE DE LA PISCICULTURE pour les plus jeunes, grâce au livret pédagogique "sur les traces de la truite, ce poisson bien élevé". -ASSIETTE DE PRODUCTEUR, uniquement le midi et sur réservation.



## Promenade en bateau électrique

☎ +33 7 81 22 59 87

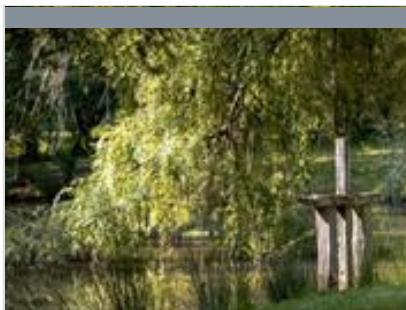
Base de Loisirs 17 Avenue de Planèze

25.7 km

📍 NEUVIC  **6**

Offrez-vous une heure de détente et d'évasion aux commandes d'un bateau électrique sans permis sur la rivière Isle. Cette balade vous permettra de découvrir une vue imprenable sur le majestueux château de Neuvic, tout en profitant du calme et de la beauté naturelle des environs. Capacité des bateaux de 2 à 7 places. Base de Loisirs sur Place : Mini-golf : Parcours amusant pour tous les âges Tyrolienne (6-14 ans) : Aventure excitante pour les enfants Araignée : Structure de jeu à escalader Trampolines (4-9 ans) : Sauts et jeux Piste de bowling : Pour des parties en plein air Bac de traversée de l'Isle : Accès à la piscine avec toboggans aquatiques Tables de pique-nique, Vélo route voie verte. Pédalo, filet de volley, snack et restaurant. Venez passer une journée inoubliable à la base de loisirs de Neuvic où divertissement et nature se rencontrent pour le plaisir de toute la famille !





## Boucle de la forêt de la Double

+33 5 53 82 85 79  
Place clemenceau

1.9 km  
📍 MONTPON-MENESTEROL 🌲 1

Au départ de Montpon, vous roulez sur de petites routes tranquilles dans la forêt de la Double qui fait partie des endroits mythiques du Périgord. Vous sillonnerez des routes parsemées de plans d'eau, en passant devant d'originales maisons appelées « doubleaudes ». A Echourgnac, vous serez à proximité de la ferme du Parcot (Eco-musée) et de l'Abbaye cistercienne Notre Dame de Bonne Espérance dans laquelle des soeurs affinent le fameux « Trappe d'Echourgnac » (fromage affiné au vin de noix).



## Boucle du Ruisseau Chaud Ménesplet

+33 5 53 82 23 77  
<https://www.tourisme-isleperigord.com>

4.4 km  
📍 MENESPLET 🌲 2

Cette petite boucle est idéale à faire en famille ou pour celles et ceux qui souhaitent marcher une petite heure : 4 kms de circuit dont la moitié longe la rivière Isle. Un joli petit patrimoine à découvrir sur le parcours : lavoir, pont, statue ...



## Boucle des 2 écluses Le Pizou

+33 5 53 82 23 77  
<https://www.tourisme-isleperigord.com>

7.8 km  
📍 LE PIZOU 🌲 3

Balade agréable le long de l'Isle, permettant de découvrir l'histoire de la commune du Pizou avec son écluse et ses forges.



## La Forêt du Vignoble

+33 5 53 81 04 90  
243, chemin de la maison rose

11.0 km  
📍 BEAUPOUYET 🌲 4

La Forêt enchantée vous invite à découvrir un univers fantastique, avec plusieurs circuits enfants. Des histoires illustrées servent de fil conducteur et pimentent le parcours. De multiples décorations agrémentent les lieux ajoutant une touche fantastique au décor naturel. Un Labyrinthe Végétal, des parcours pédestres et VTT balisés, sont également disponibles toute l'année, à tout moment.



## Les Etangs de la Jemaye

+33 5 53 06 80 17# +33 5 53 90 03 10

17.6 km  
📍 LA JEMAYE 🌲 5

Le site du grand étang de la Jemaye, propriété du Conseil Général sur le canton de Ribérac, constitue un site naturel typique de la région de la Double: chapelet d'étangs, forêts étendues, prairies humides et parsemées,... Le site propose des activités très variées: chemins de randonnées, parcours de santé, sentier de découverte, baignades et commerces pendant la saison estivale. Surveillance de baignade assurée du 15 juin à fin août de 13h à 19h du lundi au vendredi et de 11h à 20h Week-end et fêtes. Le site a reçu le label Pavillon Bleu en 2015.





## Boucle royale à Sourzac

+33 5 53 81 52 11

Place de l'église

<http://rando.dordogne.fr>

18.6 km

📍 SOURZAC



6

Jolie balade où vous pourrez admirer l'église romane de Sourzac bâtie sur un éperon rocheux au dessus de la rivière Isle et la fontaine pétrifiante qui lui fait face. Un autre trésor se cache à proximité, la grotte ornée de gabillou découverte un an après lascaux , en 1941.



## Boucle des châteaux St Aquilin

+33 5 53 54 13 85

<https://ccivs.fr>

31.4 km

📍 SAINT-AQUILIN



7

Le chemin serpente entre la forêt des Cailloux et le plateau calcaire de St Aquilin, en passant par des fontaines. Il offre de beaux points de vue sur de remarquables demeures. Sur le chemin "la pierre Brune" réserve sa légende aux curieux.



## Jeu de piste "sur les pas d'Asterius"

+33 5 53 54 13 85

Office de tourisme Place de la République

<http://tourisme-isleperigord.com>

31.8 km

📍 SAINT-ASTIER



8

Pour observer et découvrir la ville à son rythme, en s'amusant en famille à résoudre des énigmes. A partir de 7 ans. Support disponible à l'Office de Tourisme.



## Véloroute voie verte de la Vallée de l'Isle

+33 5 53 82 23 77# +33 5 53 81 73

87# +33 5 53 81 52 11# +33 5 53 54 13 85# +33 5 53 53 10 63

<https://tourisme-isleperigord.com/velo-r>

54.1 km

📍 TRELISSAC



9

Venez découvrir la vélo route voie verte de la Vallée de l'Isle ! A pied, à vélo ou en roller, vous pourrez contempler la rivière Isle qui serpente dans la vallée, admirer la vue depuis les majestueuses passerelles qui enjambent la rivière, faire une halte sur les nombreuses aires de repos. En suivant les petits panneaux verts, vous découvrirez des paysages magnifiques, des milieux naturels, des sites historiques (châteaux, chartreuses, églises, abbayes, cathédrale), du patrimoine industriel (moulins, canaux, carrières de chaux, terre de Beauronne) et des hauts lieux de la gastronomie périgourdine (restaurants et producteurs de caviar, truites, biscottes, foie gras, huile de noix, cabécou du Périgord, miel, safran, glaces de la ferme, légumes...). Ce linéaire alterne tronçons de voies vertes (en site propre) et routes à faible circulation (en site partagé).



## Les Orgues de Montpon-Ménestérol

+33 5 53 82 23 77

<https://www.orguesmontponmenesterol>

1.9 km

📍 MONTPON-MENESTEROL



1



# Mes recommandations (suite)

Guide Touristique

Carte Vélo Route Voie Verte

OFFICES DE TOURISME VALLÉE DE L'ISLE  
WWW.TOURISME-ISLEPERIGORD.COM



## Moulin du Duellas

+33 6 70 37 63 46  
le Duellas

<https://www.moulin-duellas.fr>

5.0 km

SAINT-MARTIAL-D'ARTENSET  2



## Eglise de St Sauveur Lalande

+33 5 53 81 76 44 +33 6 31 66 65  
93#+33 6 32 04 82 78

8.5 km

SAINT-SAUVEUR-LALANDE  3



## Abbaye Notre Dame de Bonne Espérance

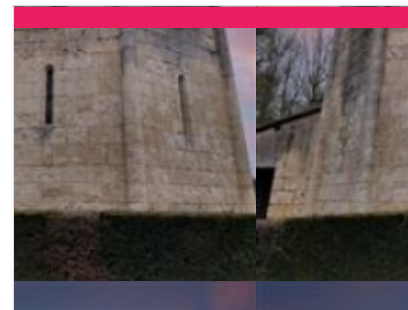
+33 5 53 80 82 50

Route de Bonne Espérance

<http://www.fromageriedelatrappe.com>

12.0 km

ECHOURGNAC  4



## Eglise romane Saint Martin l'Astier

+33 5 53 81 73 87 +33 6 08 61 49  
37

14.0 km

SAINT-MARTIN-L'ASTIER  5



## Ferme du Parcot

+33 5 53 81 99 28 +33 7 85 02 35  
26

Chemin Abel Guionneau

<http://www.parcot.org>

14.2 km

ECHOURGNAC  6

# Mes recommandations (suite)

Guide Touristique

Carte Vélo Route Voie Verte

OFFICES DE TOURISME VALLÉE DE L'ISLE  
WWW.TOURISME-ISLEPERIGORD.COM

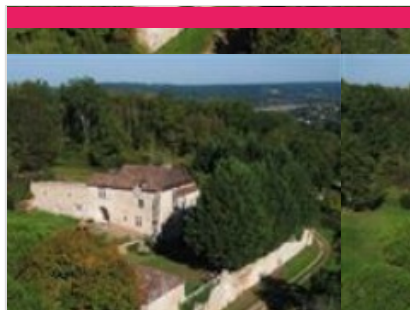


## Château de Montréal

+33 5 53 81 11 03 +33 6 08 47 22 84

1028 Allée de Montréal

21.3 km  
ISSAC



## Château de Fratteau

+33 6 66 24 26 36# +33 6 68 41 89 21

<https://www.facebook.com/pages/Site-d>

22.8 km  
NEUVIC



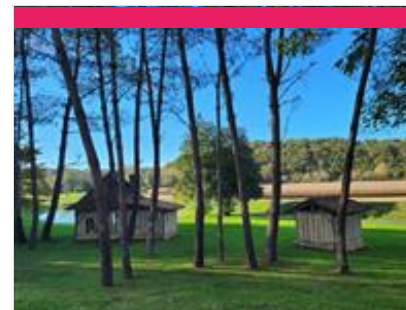
## Moulin de La Veyssière

+33 5 53 82 03 07

819 Route de la Veyssière

<http://www.moulinde laveyssiere.fr>

23.7 km  
NEUVIC



## Maisons Doubleaudes

+33 5 53 81 52 11

Route de la Veyssière

24.2 km  
NEUVIC



## Eglise de Neuvic

place de l'Eglise

25.5 km  
NEUVIC





# Mes recommandations (suite)

Guide Touristique

Carte Vélo Route Voie Verte

OFFICES DE TOURISME VALLÉE DE L'ISLE  
WWW.TOURISME-ISLEPERIGORD.COM

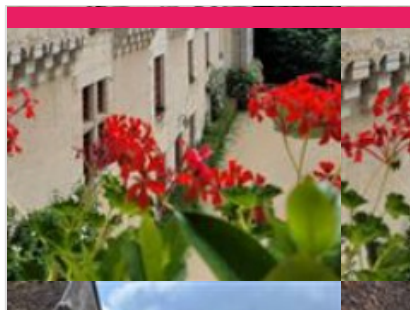


## Parc Botanique du Château de Neuvic

+33 5 53 80 86 62

11 Rue de Fayolle de Mellet

26.0 km  
NEUVIC



## Château de Neuvic

+33 5 53 80 86 62

11 Rue de Fayolle de Mellet

<https://www.chateau-mariage-dordogne>

26.0 km  
NEUVIC



## Moulin de Landry

+33 5 53 82 67 73 +33 6 13 24 40 33

41 Route du moulin de landry

<http://www.moulin-de-landry.fr>

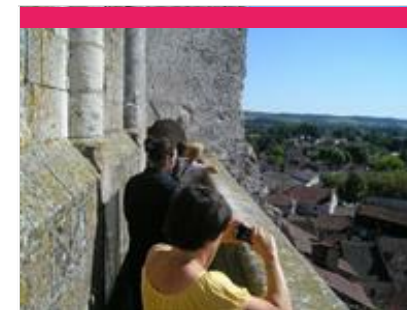
28.1 km  
CHANTERAC



## Château de Barrière

+33 6 30 02 17 39# +33 5 53 81 73 87

29.5 km  
VILLAMBLARD



## Saint-Astier : visite du clocher

+33 5 53 54 13 85

31.8 km  
SAINT-ASTIER



# Mes recommandations (suite)

Guide Touristique

Carte Vélo Route Voie Verte

OFFICES DE TOURISME VALLÉE DE L'ISLE  
WWW.TOURISME-ISLEPERIGORD.COM



## Chaux de Saint-Astier

+33 5 53 54 13 85

28 bis route de Montanceix

<http://www.saint-astier.com>

33.4 km

SAINT-ASTIER



## Circuit Coeur de village St Georges de Montclard

+33 5 53 82 99 38# +33 5 53 81 73 87# +33 5 53 80 18 19

37.6 km

SAINT-GEORGES-DE-MONTCLARD



## SCEA Domaine de Jarrauty

+33 5 53 80 54 17# +33 6 14 23 40 63

4.1 km

MONTPON-MENESTEROL



Le domaine de Jarrauty s'étend sur quelques 10 ha de vignes et vous propose son vin de pays du Périgord, vente directe de vin rouge, blanc et rosé. Ouvert du lundi au vendredi de 11h à 12h30 et de 17h à 19h et le samedi de 9h à 12h.



## Ferme Bio du Duellas

+33 6 13 59 88 88

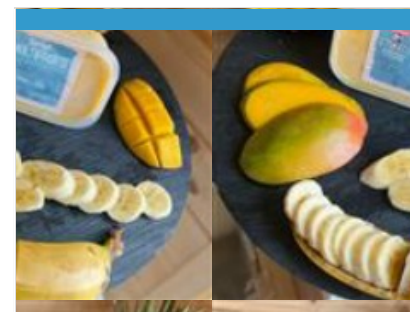
<http://www.fermebioduellas.fr>

4.7 km

SAINT-MARTIAL-D'ARTENSET



La Ferme Bio du Duellas, dirigée par Dominique Leconte, est un exemple d'agriculture biologique engagée, spécialisée dans la culture de céréales telles que blé, colza, tournesol, et maïs. Les cultures sont principalement des céréales, avec une attention particulière portée sur des variétés anciennes. Le travail de transformation se concentre sur le blé et le tournesol, deux produits phares de la ferme. Les produits proposés : • Huiles : de colza et tournesol, obtenues par pression à froid. • Tournesol décortiqué, très apprécié pour sa qualité, grâce à un matériel performant tel qu'un trieur optique. • Farines : produites sur meules de pierre à partir de blé, épeautre, maïs et sarrasin, toutes cultivées sur place. La vente à la ferme se fait : • Du 15/06 au 15/09 : les mercredis et vendredis de 17h à 19h



## Glaces Javerzac

+33 6 75 28 03 26

162 route de ferrachat

<https://www.glaces-javerzac.fr>

5.5 km

SAINT-MARTIAL-D'ARTENSET



La gourmandise n'est plus un vilain défaut ! A l'ombre d'un parasol, laissez-vous tenter par une bonne glace : les glaces et sorbets sont fabriqués à la ferme à base de lait de vache produit sur place et de fruits frais. Plus d'une trentaine de parfums sont proposés, vous trouverez forcément une glace à votre goût ! Profitez avec les enfants des activités gratuites : jeux de raquettes, karting à pédales, baby-foot géant ... Nouveautés : Laser Game à la ferme, en extérieur ! Affrontez-vous en équipe ou individuel jusqu'à 10 personnes Escape Game en extérieur : résolvez les énigmes pour arriver à sortir Louis le stagiaire de la chambre froide avant qu'il ne soit trop tard, à partir de 2 personnes, 1 h : activités sur réservation, hors jours de pluie. Ouvert en juillet-août tous les jours de 14h à 19h. Le reste de l'année, suivant la météo : consulter la page Facebook.



# Mes recommandations (suite)

Guide Touristique

Carte Vélo Route Voie Verte

OFFICES DE TOURISME VALLÉE DE L'ISLE  
WWW.TOURISME-ISLEPERIGORD.COM



## Ferme des Chantoux

+33 5 53 81 34 48  
86 Route des Nauzes

8.9 km  
SAINT-SAUVEUR-LALANDE  **4**

Gavage et transformation de canards gras. Vente de conserves et produits frais à la ferme. Présent sur les marchés de Ste Foy La Grande et Ambarès. Vente à la ferme. Ouvert toute l'année. Groupes sur RDV



## GAEC des "Olivier"

+33 5 53 81 70 73  
2747 Route des Saveurs

10.2 km  
SAINT-SAUVEUR-LALANDE  **5**

Vente de produits élaborés sur l'exploitation agricole familiale : foie gras, confits, magrets, volailles... Située dans un cadre campagnard authentique, nous vous invitons à venir vous ravitailler en produits régionaux directement à la ferme de façon à apprécier l'origine et la qualité des produits. Présence sur les marchés de Coutras (sam matin) et St Seurin (dim matin). Présence sur les marchés locaux. Ouvert toute l'année, visite commentée sur RDV : 45 mn



## Abbaye d'Echourgnac

+33 5 53 80 82 50  
Fromagerie de la Trappe  
<https://www.fromageriedelatrappe.com>

12.3 km  
ECHOURNAC  **6**

Surplombant le village d'Echourgnac, l'abbaye Notre-Dame de Bonne-Espérance inspire depuis 1868 apaisement et sérénité. 21 moniales cisterciennes y vivent encore selon la règle de Saint-Benoît : ora et labora, prière et travail. Fruits de ce travail, le célèbre Trappe d'Echourgnac, un fromage au lait de vache proposé nature ou affiné au vin de noix, mais aussi une tomette au lait de brebis. Ces fromages sont disponibles toute l'année au magasin de l'abbaye, ainsi que d'autres productions des sœurs - confitures, pâtes de fruits, miel, tisanes, et une sélection de produits de l'artisanat monastique. Lieu privé de silence et de prière, le monastère ne se visite pas. Un musée et une vidéo permettent d'en découvrir la vie quotidienne. Pour les groupes à partir de 10 personnes, une découverte accompagnée avec dégustation est proposée sur rendez-vous, [visites@lecellierdesmonasteres.com](mailto:visites@lecellierdesmonasteres.com).



## Pisciculture Moulin de Boissonnie

+33 5 53 81 53 41  
2350 Route de Bois Carré  
<http://www.pechealatruite24.com>

18.7 km  
DOUZILLAC  **7**

Venez découvrir un élevage familial de truites en eau vive, la pisciculture du Moulin de Boissonnie à Douzillac, sur les rives du ruisseau La Beauronne. Passionnés par notre travail, nous vous invitons à découvrir nos bassins et notre savoir-faire. Visitez nos installations : Explorez nos bassins et découvrez le processus minutieux de l'élevage de truites. Apprenez comment nous prenons soin de nos poissons. Vente directe à la Ferme : -Truites entières : Fraîches et savoureuses, idéales pour des recettes authentiques. -Filets et pavés de truite : Prêts à cuisiner pour un repas rapide et délicieux. -Apéritrutes : Parfaites pour vos apéritifs gourmands. -Œufs de truites : Une délicatesse pour agrémenter vos plats. -Truite fumée : Préparée avec soin pour une saveur intense et raffinée. Nous proposons aussi : Pêche à la truite en étang à la 1/2 journée et à la journée, chasse au trésor.



## Apiculture Bio Chez Hervé Poirier

+33 5 53 80 79 64 +33 6 84 44 28 38  
<http://www.apyraine.com>

22.8 km  
ISSAC  **8**

Visite de la miellerie avec extraction du miel, présentation de l'apiculture, de l'abeille et des enjeux autour de sa sauvegarde. Cet apiculteur certifié AB vous proposera ensuite une dégustation. • Production de miels : forêt, châtaignier, fleur sauvage. • Fabrication de pains d'épices, savons au miel, bière au miel, nougats, tous produits certifiés bio. Emplacement de camping "Accueil Paysan". Vente directe chez le producteur toute l'année. Visite commentée avec dégustation (45 min) sur RDV : le jeudi à 10h de mai à septembre



## Moulin de La Veyssière

+33 5 53 82 03 07

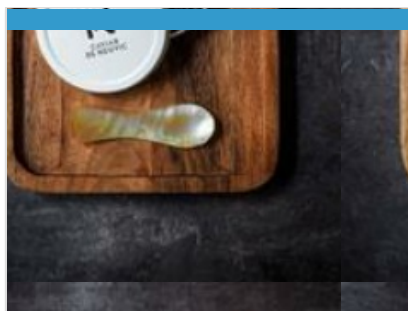
819 Route de la Veyssière

<http://www.moulindeLaveyssiere.fr>

23.7 km  
NEUVIC



Le Moulin de la Veyssière, est le dernier moulin à huile en activité de la Vallée du Vern à Neuvic. C'est en 1857 que Jacques Elias achète le moulin et depuis près de 170 ans, l'histoire, la passion et le savoir-faire, se transmettent de génération en génération. Nous fabriquons artisanalement des huiles, farines et produits d'épicerie sucrée et salée autour de la noix, noisette, amande et cacahuète. Entre histoire et gastronomie, notre fabrication artisanale est associée à une production responsable et durable, en recherche perpétuelle d'innovation et d'excellence. En véritable passionnés de nos terroirs français, nous apportons une attention particulière à la sélection de nos matières premières. Exclusivement issue de productions locales, notre production est 100% française. Venez vivre une immersion complète grâce à nos différents espaces touristiques et une boutique



## Caviar de Neuvic

+33 5 53 80 89 57

Elevage d'esturgeons & caviar 430

Route de la Veyssière

<https://visites.caviar-de-neuvic.com>

23.9 km  
NEUVIC



Le domaine, situé à Neuvic en Dordogne, s'étend sur 20 hectares bordés par deux rivières : l'Isle et le Vern. C'est sur ce domaine que Caviar de Neuvic a ainsi choisi de créer une ferme piscicole dédiée à l'élevage des esturgeons pour produire son fameux caviar. Par des commentaires chargés d'humour et d'anecdotes insolites, le guide vous expliquera comment nos méthodes d'élevage modernes respectent le poisson et la nature. Il vous dévoilera également la passion qui nous anime quand nous soignons les esturgeons et élaborons le caviar. Enfin, vous donnerez la nourriture aux poissons et pourrez, avec un équipement fourni, caresser de gros esturgeons. La dégustation qui suit suffira à vous convaincre que le caviar d'élevage est devenu, avec l'expérience, meilleur et plus sain que le caviar sauvage aujourd'hui disparu.



## Gaufres et huile de noix du Moulin de Landry

+33 5 53 82 67 73 +33 6 13 24 40

33

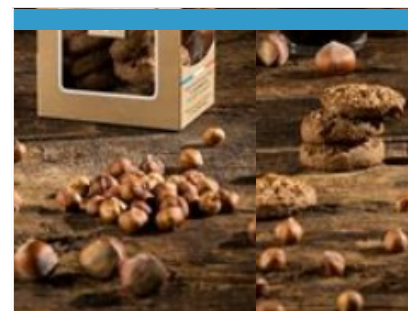
41 Route du Moulin de Landry

<https://www.moulin-de-landry.fr/>

28.1 km  
CHANTERAC



Découvrez les gaufres du Périgord, une tradition oubliée qui a repris vie au moulin. Autrefois cuites dans toutes les cheminées par nos grands-mères et arrière grands-mères, nos gaufres sont tombées dans l'oubli car très longues à fabriquer et très fragiles. Il nous semblait incontournable de les fabriquer à nouveau. Nous avons relancé la fabrication il y a quelques années. N'hésitez pas à visiter également le moulin à huile de noix et noisettes avec son bief, la meule ancienne, tous les outils pour fabriquer l'huile de noix et la farine, ainsi que la boulangerie conservée en l'état depuis sa fermeture en 1956 et qui reprend du service de temps à autres. Découvrez des meules à céréales antiques et venez vous essayer à la mouture Gallo-Romaine !



## Biscuits et Biscottes - La Chanteracoise

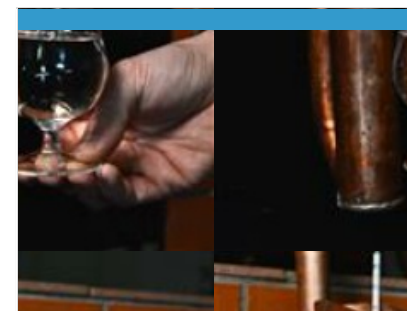
+33 5 53 82 07 95

581 Route de la Biscuiterie

28.4 km  
SAINT-LEON-SUR-L'ISLE



La Chanteracoise, considérée à ce jour comme la dernière biscuiterie artisanale de France, élabore une large gamme de biscuits, toasts, croûtons et biscuits. Depuis la naissance de la biscuiterie dans les années 70, elle a su conserver le véritable savoir-faire authentique des artisans biscuitiers des années 50, tout en continuant de développer, année après année, de nouvelles gammes de produits, tous aussi gourmands les uns que les autres.



## Distillerie artisanale Clovis Reymond

+33 5 53 81 90 01 +33 6 08 31 49

95

49 Rue Gabriel Reymond

<http://www.clovisreymond.com>

29.8 km  
VILLAMBLARD



Une maison de tradition où savoir-faire et recettes se transmettent depuis 188 ans. Les fruits sont distillés sur place dans de superbes alambics en cuivre et transformés en eaux de vie, liqueurs et sirops.



# Mes recommandations (suite)

Guide Touristique

Carte Vélo Route Voie Verte

OFFICES DE TOURISME VALLÉE DE L'ISLE  
WWW.TOURISME-ISLEPERIGORD.COM



## Maison Béano

+33 5 53 54 25 75 +33 7 85 53 59  
75

55 Route de Neuvic

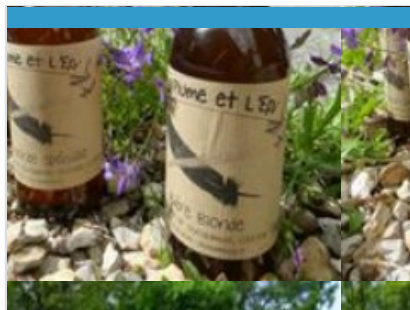
<http://www.maisonberano.com>

30.8 km

GRIGNOLS



La Maison Berano élabore de savoureux produits du terroir. Canards gavés et cuisinés à la ferme selon un savoir-faire traditionnel : foie gras, pâté, confits, cous farcis, grillons, plats cuisinés... En été, du 17/07 au 21/08, visite commentée avec démonstration de gavage et dégustation gratuite le jeudi à 17h30, sur inscription. Boutique gourmande sur place.



## Bière - La Plume et l'épi

+33 6 98 41 35 83  
Bruc

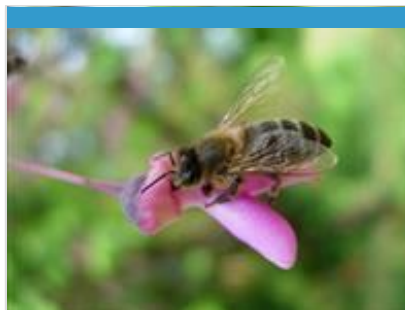
<http://www.plumepi.com>

31.0 km

GRIGNOLS



Cette ferme-brasserie propose une déclinaison de bières biologiques paysannes, élaborées selon une méthode traditionnelle, à partir d'orge cultivée localement. Visite commentée gratuite toute l'année sur RDV. Vente directe et dégustation sur RDV.



## Au Rayon de Miel

+33 6 72 21 00 62# +33 6 76 11 26  
83

3165, route des Plateaux

<http://www.aurayondemiel.fr>

31.4 km

GRIGNOLS



Bruno et Emmanuelle, apiculteurs passionnés, vous invitent à découvrir leur miellerie pour tout savoir sur l'élevage des abeilles, la production de miel et de gelée royale. Savoureux miels de ronce, de tilleul, d'acacia, de châtaigner, de forêt, de fleurs sauvages, gelée royale, pollen, bonbons, pain d'épices, cire vous y attendent. De quoi concilier gourmandise et santé ! Visite commentée et gratuite, suivie d'une dégustation, le jeudi à 16h, du 10/07 au 21/08, réservation impérative. Vente de miel sur place toute l'année, boutique gourmande. Groupes : visites toute l'année sur RDV.





